



Закрытое Акционерное Общество  
**“Научно-Производственный Центр Материалов и Добавок”**

г. Санкт-Петербург Тел. (812) 535-64-78; 535-21-02

---

**РАЗРАБОТАНО:**

Генеральный директор

ЗАО «НП ЦМИД»

А.Ю. Алинкина

2019г.



**ТЕХНОЛОГИЧЕСКАЯ КАРТА №10**  
**«ТЕХНОЛОГИЯ ПРОИЗВОДСТВА РАБОТ ПО УСТРОЙСТВУ**  
**ДЕФОРМАЦИОННЫХ ШВОВ С ПРИМЕНЕНИЕМ ГЕРМЕТИКА**  
**ЦМИД-ФХ»**

**2019 год**



# 1. ТЕХНОЛОГИЯ ПРОИЗВОДСТВА РАБОТ ПО УСТРОЙСТВУ ДЕФОРМАЦИОННЫХ ШВОВ С ПРИМЕНЕНИЕМ ГЕРМЕТИКА ЦМИД-ФХ

## 1.1. Условия выполнения работ:

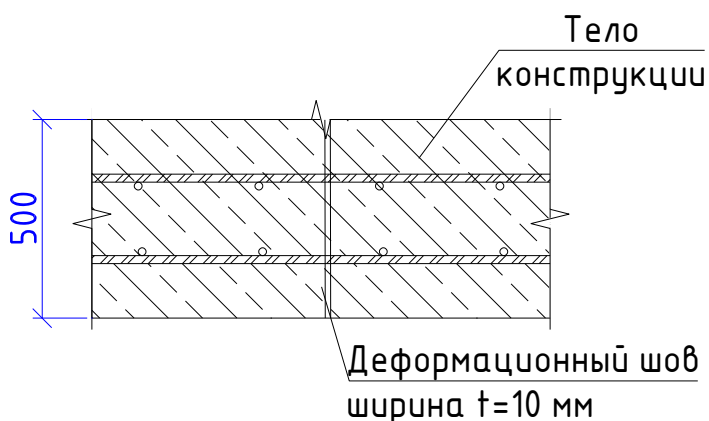
Ремонтные работ необходимо выполнять при температуре окружающего воздуха и основания: не менее +5°C.

## 1.2. Производство подготовительных работ

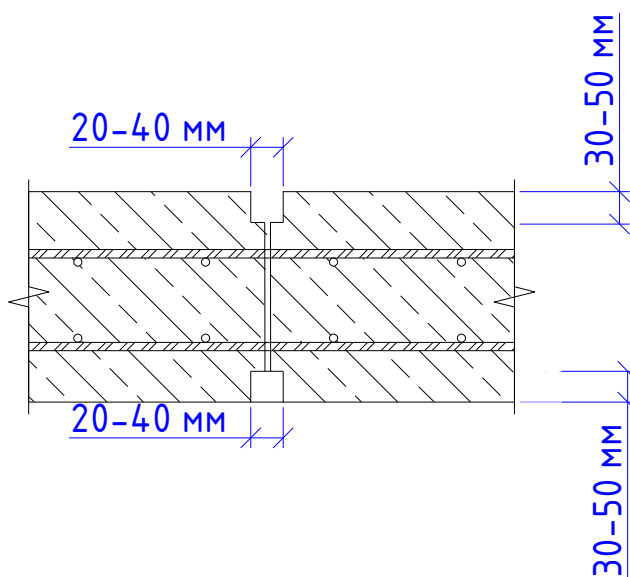
На участке, подлежащем ремонту (см. поз. 1) выполняется ряд следующих операций:

- При помощи угловой шлифовальной машины HILTI DAG 230-D и перфоратора HILTI TE 7-C вдоль деформационного шва устраивается штраба под прямым уклоном шириной 20-40 мм на глубину 30-50 мм. (см. поз. 2);

Поз. 1. Вид участка до производства ремонтных работ



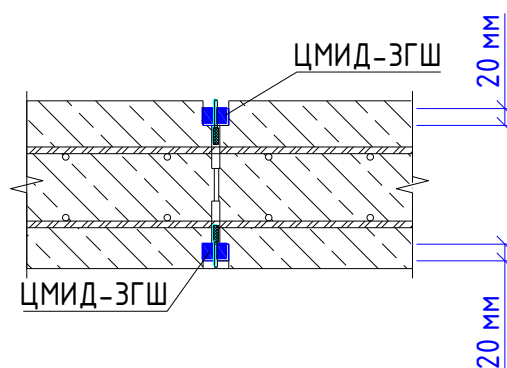
Поз. 2. Обустройство штрабы







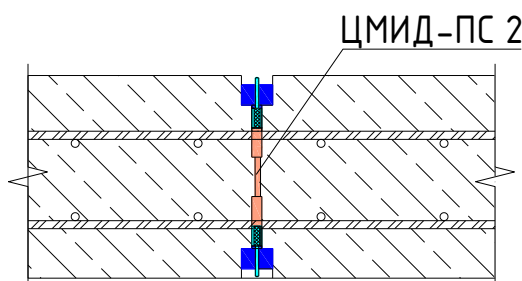
Поз. 4. Монтаж пакеров.  
Укладка состава в полость штрабы



Этап 2. Производство инъекционных работ:

- Не ранее чем через 24 часа в пакера, установленные в рабочих шпурах нагнетается состав ЦМИД-ПС 2 под давлением до 50 бар, начиная с самого крайнего пакера последовательно передвигаясь от пакера к пакеру без пропусков, слева направо, с применением оборудования для инъекционных работ (см. поз. 5).

Поз. 5. Проведение инъекционных работ



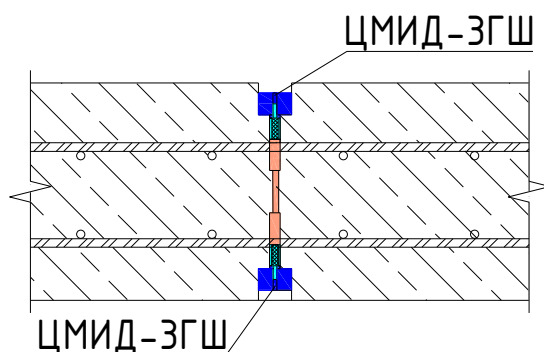
Нагнетание состава ведется до полного отказа в поглощении или до выхода состава из контрольного пакера.

После выполнения производства работ очистка инструмента производится составом ЦМИД-ПС-СО.

Этап 3. Зачеканка шпуров.

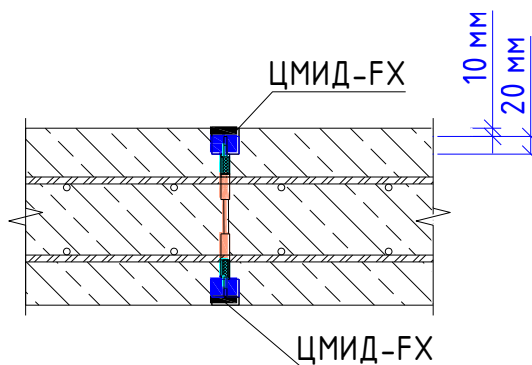
После проведения инъекционных работ выполняется удаление пакеров и зачеканка полости шпуров материалом ЦМИД-ЗГШ (см. поз.6).

Поз. 6. Удаление пакеров и зачеканка ЦМИД-ЗГШ



Через 24 часа нанесение выполняется нанесение герметика ЦМИД-ФХ вручную (штукатурным инструментом) (см. поз. 7).

Поз. 7. Нанесение состава ЦМИД-ФХ



1.6. Уход

Не требует специального ухода. При работе руководствоваться общими правилами производства работ с материалами на цементной основе.

