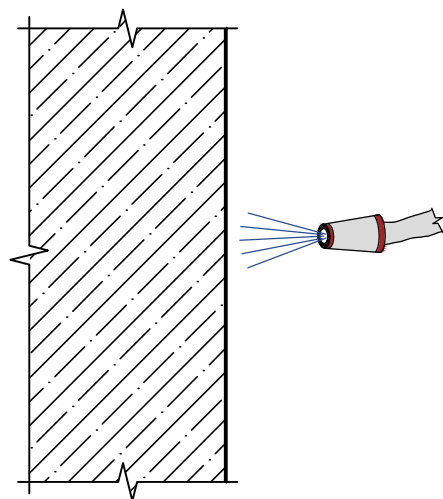


Технология производства работ по нанесению обмазочной гидроизоляции на бетонную поверхность с применением материалом ЦМИД-1К. Механизированный способ

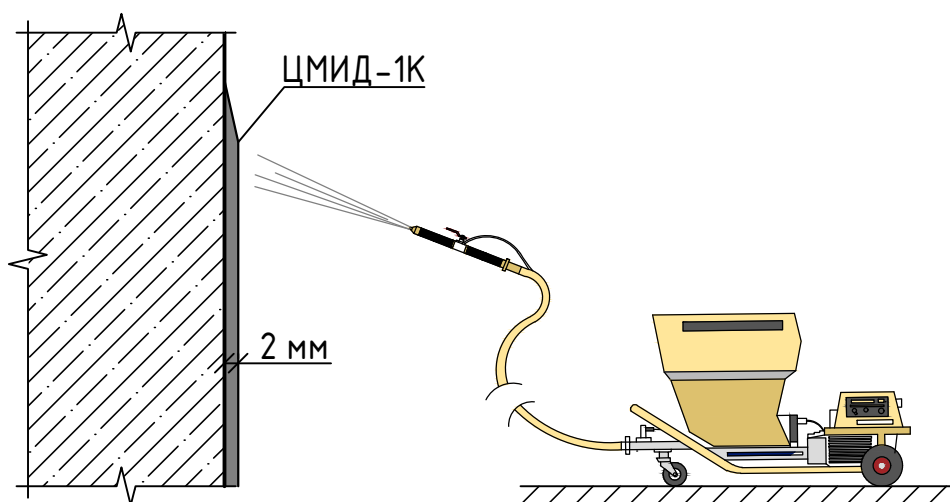
ПОРЯДОК ПРОИЗВОДСТВА РАБОТ

Этап 1. Подготовительные работы

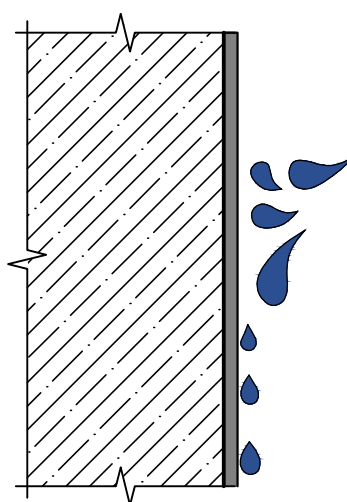


Этап 2. Нанесение гидроизоляционного покрытия

Метод 2. Механизированное нанесение



Этап 3. Уход за нанесенным материалом



1. Подготовительные работы
 - 1.1. При устройстве защитного гидроизоляционного покрытия материалом ЦМИД-1К температура окружающего воздуха и основания должна быть не менее +5 С.
 - 1.2. Поверхность основания очищается от загрязнений, старых покрытий и слабых слоев при помощи металлических щеток, шлифовальных машин, гидроструйного аппарата высокого давления.
 - 1.3. При наличии трещин, сколов и раковин, размеры которых превышают значения соответствующие категории АЗ по ГОСТ 13015-2012, дефекты поверхности заделываются ремонтными материалами. В этом случае гидроизоляционное покрытие наносится не ранее, чем через 24 часа после окончания ремонтных работ.
 - 1.4. Непосредственно перед началом работ по устройству гидроизоляционного покрытия поверхность тщательно увлажняется.
 - 1.5. Приготовление материала: сухая смесь ЦМИД-1К вводится в отмеренное количество воды (180-200 мл на 1 кг сухой смеси) и перемешивается в течение 2-3 минут при помощи электромиксера (~900 об/мин) или вручную (небольшими порциями до 5 кг). Затем растворная смесь отстаивается 3-5 минут для растворения добавок и снова перемешивается 2-3 минуты. Консистенция раствора регулируется во время повторного перемешивания добавлением воды в указанных пределах.

Время использования готового материала 45 минут. Повысить подвижность смеси можно дополнительным перемешиванием, разбавление дополнительным количеством воды запрещается.

2. Нанесение гидроизоляционного покрытия
 - 2.1. На подготовленную и увлажненную поверхность материал наносится в один или два слоя общей толщиной до 2 мм. Максимальная толщина одного слоя 1 мм.
 - 2.2. При устройстве двухслойного гидроизоляционного покрытия второй слой наносится сразу после схватывания предыдущего. В зависимости от температуры окружающей среды время схватывания первого слоя 20-60 минут. Максимальное время межслойной выдержки 1,5 часа.
 - 2.3. Покрытие из материала ЦМИД-1К равномерно распыляется при помощи малярно-штукатурной установки с рабочим давлением более 4 атм и диаметром сопла 3-5 мм.

3. Уход за нанесенным материалом
 В первые сутки твердения гидроизоляционное покрытие периодически смачивается распыленной водой или покрывается пленкообразующим материалом ЦМИД-ВПС. При температуре окружающей среды более +25 С влажный уход осуществляется в течение 2-3 суток.

Ведомость расхода материалов

№ п/п	Наименование	Расход
1	ЦМИД-1К	1,8 кг/м ² /1 мм
2	Вода затворения	0,18-0,20 л/кг

Альбом технических решений					
Альбом					
Изм.	Кол. уч.	Дост.	№ док.	Допл.	Дата
Разработал	Халов А.В.				
Выполнил	Бойкова Т.И.				
Проверил	Костыря С.А.				
Технология производства работ по нанесению обмазочной гидроизоляции на бетонную поверхность с применением материалом ЦМИД-1К. Механизированный способ					
Технологическая карта №2				Стадия	Лист
				АТР	2
				Листов	50
				ЦМИД	ЗАО «НП ЦМИД»

Согласовано

Взам. инв. №

Подпись и дата

Инв. № подл.