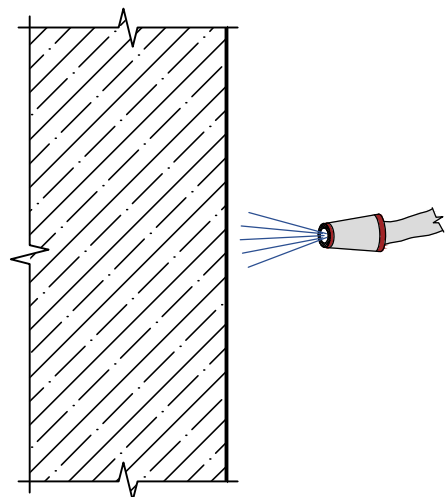


Технология производства работ по нанесению защитного трещиностойкого покрытия на бетонные конструкции с применением материала ЦМИД-1КСФ

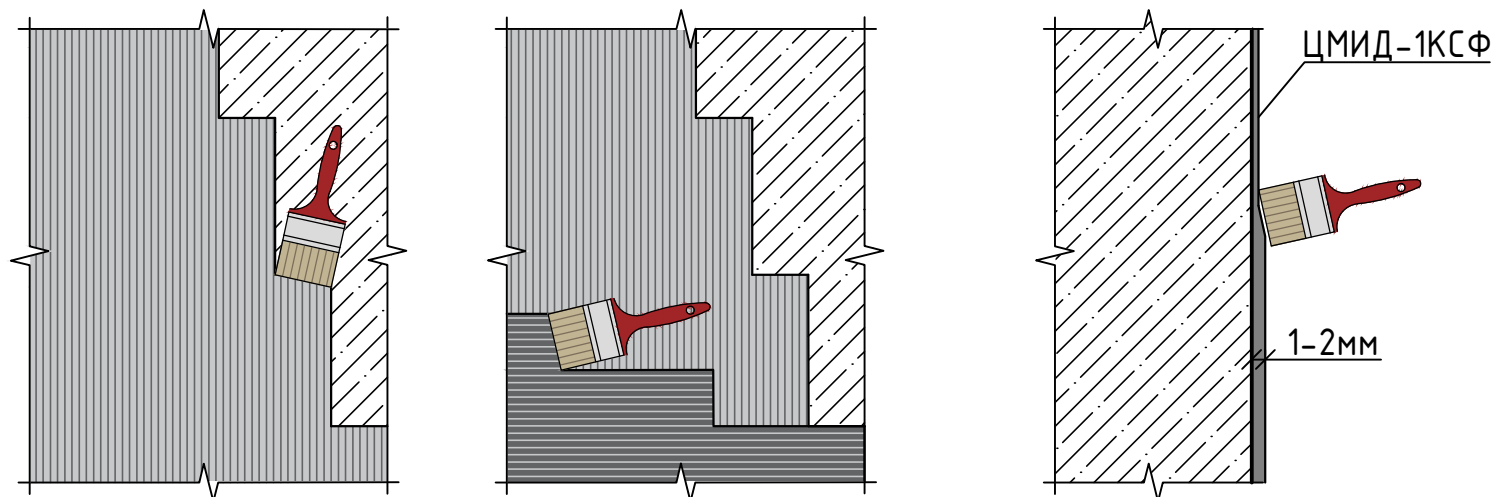
ПОРЯДОК ПРОИЗВОДСТВА РАБОТ

Этап 1. Подготовительные работы

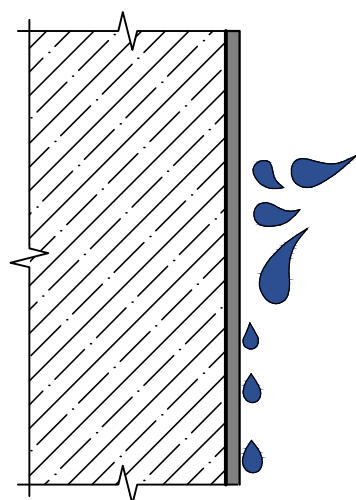


Этап 2. Нанесение защитного покрытия

Ручное нанесение



Этап 3. Уход за нанесенным материалом



Ведомость расхода материалов

№ п/п	Наименование	Расход
1	ЦМИД-1КСФ	1,8 кг/м ² /1мм
2	Вода затворения	0,18-0,20 л/кг

1. Подготовительные работы
 - 1.1. При устройстве защитного гидроизоляционного покрытия материалом ЦМИД-1КСФ температура окружающего воздуха и основания должна быть не менее +5 С.
 - 1.2. Поверхность основания очищается от загрязнений, старых покрытий и слабых слоев при помощи металлических щеток, шлифовальных машин, гидроструйного аппарата высокого давления.
 - 1.3. При наличии трещин, сколов и раковин, размеры которых превышают значения соответствующие категории АЗ по ГОСТ 13015-2012, дефекты поверхности заделываются ремонтными материалами. В этом случае гидроизоляционное покрытие наносится не ранее, чем через 24 часа после окончания ремонтных работ.
 - 1.4. Непосредственно перед началом работ по устройству гидроизоляционного покрытия поверхность тщательно увлажняется.
 - 1.5. Приготовление материала: сухая смесь ЦМИД-1КСФ вводится в отмеренное количество воды (180-200 мл на 1 кг сухой смеси) и перемешивается в течение 2-3 минут при помощи электромиксера (~900 об/мин) или вручную (небольшими порциями до 5 кг). Затем растворная смесь отстаивается 3-5 минут для растворения добавок и снова перемешивается 2-3 минуты. Консистенция раствора регулируется во время повторного перемешивания добавлением воды в указанных пределах.
 Время использования готового материала 45 минут. Повысить подвижность смеси можно дополнительным перемешиванием, разбавление дополнительным количеством воды запрещается.
2. Нанесение гидроизоляционного покрытия
 - 2.1. На подготовленную и увлажненную поверхность материал наносится в один или два слоя общей толщиной до 2 мм. Максимальная толщина одного слоя 1 мм.
 - 2.2. При устройстве двухслойного гидроизоляционного покрытия второй слой наносится сразу после схватывания предыдущего. В зависимости от температуры окружающей среды время схватывания первого слоя 20-60 минут. Максимальное время межслойной выдержки 1,5 часа.
 - 2.3. Покрытие из материала ЦМИД-1КСФ устраивается вручную кистью с жесткой щетиной либо шпателем, кельмой (два слоя наносятся во взаимно перпендикулярных направлениях).
3. Уход за нанесенным материалом

В первые сутки твердения гидроизоляционное покрытие периодически смачивается распыленной водой или покрывается пленкообразующим материалом ЦМИД-ВПС. При температуре окружающей среды более +20 С влажный уход осуществляется в течение 7 суток.

Согласовано			
Взам. инв. №			
Подпись и дата			
Инв. № подл.			

АЛЬБОМ ТЕХНИЧЕСКИХ РЕШЕНИЙ					
АЛЬБОМ					
Изм.	Кол.	Исполн.	№ зак.	Подп.	Дата
Разработано	1	Халев А.В.			
Выполнил	1	Беловича С.В.			
Выполнил	1	Харасников Р.И.			
Проверил	1	Халев А.В.			
Тех. директор	1	Кастыря Е.А.			
Технология производства работ по нанесению защитного трещиностойкого покрытия на бетонные конструкции с применением материала ЦМИД-1КСФ.				Стадия	Лист
				АТР	5
Технологическая карта №5				Листов	50
				ЦМИД	ЗАО «НП ЦМИД»