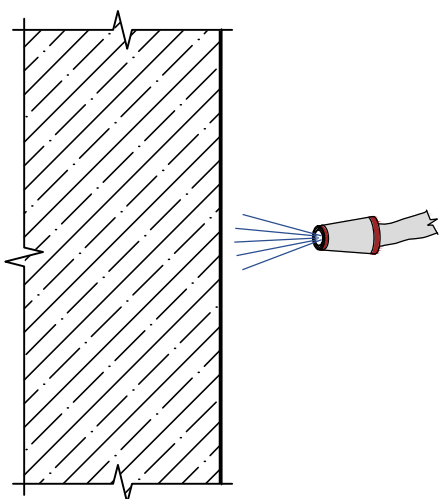


Этап 1. Подготовительные работы

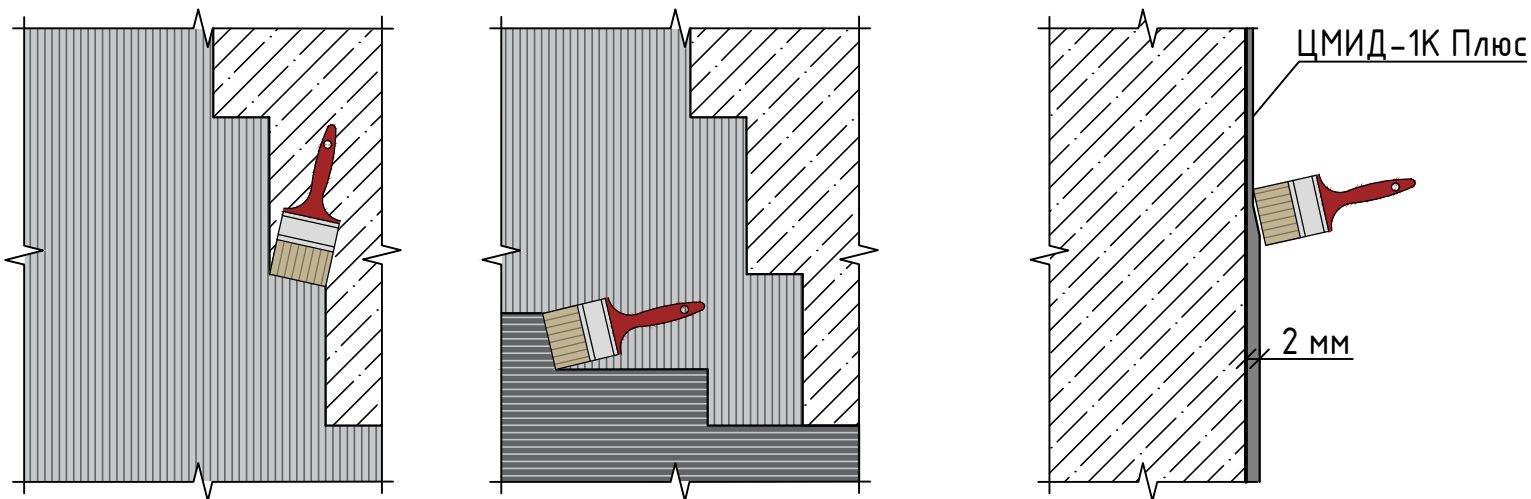


Ведомость расхода материалов

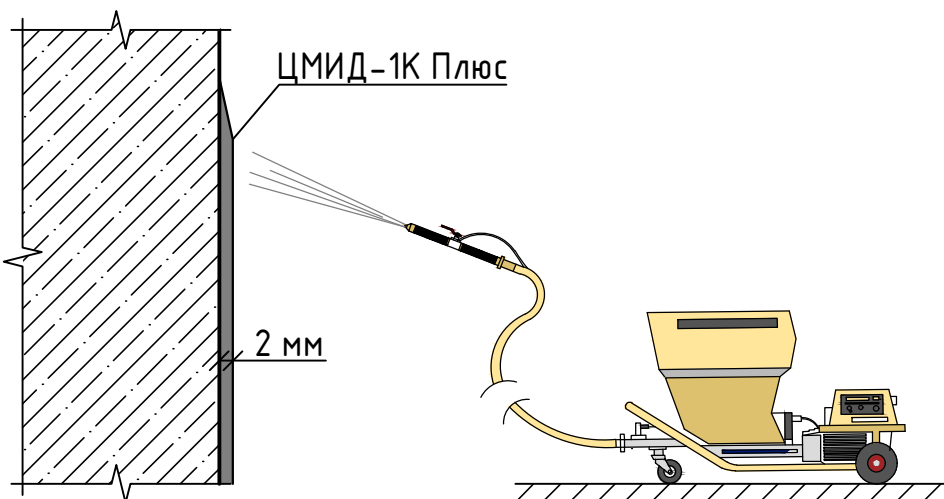
№ п/п	Наименование	Расход
1	ЦМИД-1К «Плюс»	1,8 кг/м <sup>2</sup> /1 мм
2	Вода затворения	0,16-0,18 л/кг

Этап 2. Нанесение гидроизоляционного покрытия

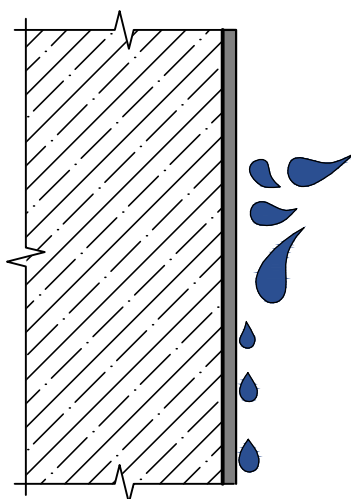
Метод 1. Ручное нанесение



Метод 2. Механизированное нанесение



Этап 3. Уход за нанесенным материалом



1. Подготовительные работы
  - 1.1. При устройстве защитного гидроизоляционного покрытия материалом ЦМИД-1К «Плюс» температура окружающего воздуха и основания должна быть не менее +5 С.
  - 1.2. Поверхность основания очищается от загрязнений, старых покрытий и слабых слоев при помощи металлических щеток, шлифовальных машин, гидроструйного аппарата высокого давления.
  - 1.3. При наличии трещин, сколов и раковин, размеры которых превышают значения соответствующие категории А6 по ГОСТ 13015-2012, дефекты поверхности заделываются ремонтными материалами. В этом случае гидроизоляционное покрытие наносится не ранее, чем через 24 часа после окончания ремонтных работ.
  - 1.4. Непосредственно перед началом работ по устройству гидроизоляционного покрытия поверхность тщательно увлажняется.
  - 1.5. Приготовление материала: сухая смесь ЦМИД-1К «Плюс» вводится в отмеренное количество воды (160-180 мл на 1 кг сухой смеси) и перемешивается в течение 3-4 минут при помощи электромиксера (~900 об/мин) или вручную (небольшими порциями до 5 кг). Затем растворная смесь отстаивается 3-5 минут для растворения добавок и снова перемешивается 2-3 минуты. Консистенция раствора регулируется во время повторного перемешивания добавлением воды в указанных пределах.

Время использования готового материала 40 минут. Повысить подвижность смеси можно дополнительным перемешиванием, разбавление дополнительным количеством воды запрещается.


2. Нанесение гидроизоляционного покрытия
  - 2.1. На подготовленную и увлажненную поверхность материал наносится в один или два слоя общей толщиной до 4 мм. Максимальная толщина одного слоя 3 мм.

2.2. При устройстве двухслойного гидроизоляционного покрытия второй слой наносится сразу после схватывания предыдущего. В зависимости от температуры окружающей среды время схватывания первого слоя 20-60 минут. Максимальное время межслойной выдержки 1,5 часа.

2.3. Гидроизоляционное покрытие из материала ЦМИД-1К устраивается вручную кистью с жесткой щетиной (два слоя наносятся во взаимно перпендикулярных направлениях) или равномерно распыляется при помощи малярно-штукатурной установки с рабочим давлением более 4 атм и диаметром сопла 3-5 мм.

3. Уход за нанесенным материалом
 

В первые сутки твердения гидроизоляционное покрытие периодически смачивается распыленной водой или покрывается пленкообразующим материалом ЦМИД-ВПС. При температуре окружающей среды более +25 С влажный уход осуществляется в течение 2-3 суток.

АЛЬБОМ ТЕХНИЧЕСКИХ РЕШЕНИЙ					
АЛЬБОМ					
Изм.	Кол. уч.	Действ.	№ зак.	Прод.	Дата
Разработал	Халов А.В.				
Выполнил	Бойкова И.				
Проверил	Костыря Г.				
Технология производства работ по нанесению обмазочной гидроизоляции на бетонную поверхность с применением материала ЦМИД-1К Плюс					
Технологическая карта №3				Стадия	Лист
				АТР	3
				Листов	50
				 ЗАО «НП ЦМИД»	